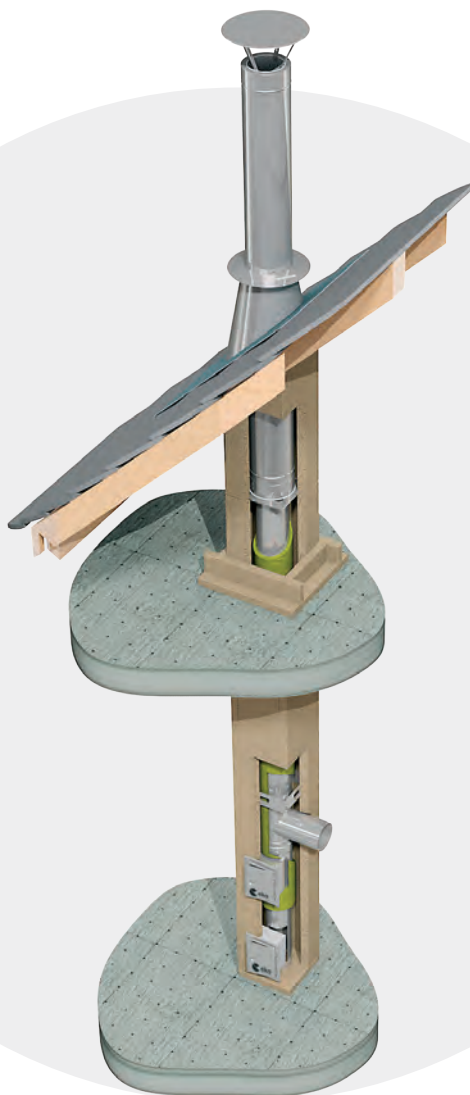


eka SYSTEM | compact L 90

Schachtsystem für Abgasanlagen



PREISLISTE 2025
TECHNISCHE DATEN

STAND NOV. 2024



eka

A Sphering Company

EINE GUTE PARTNERSCHAFT VON ANFANG AN

eka zählt zu den führenden Herstellern von Edelstahlkaminen, Abgas- und Lüftungssystemen in Deutschland.

Mit unserem Know how und fast 40 Jahren Erfahrung in der Entwicklung und Herstellung innovativer Abgas-, Lüftungs- und Schornsteinsysteme aus Edelstahl sind wir der richtige Partner für Ihr Projekt.

WILLKOMMEN BEI EINEM DER FÜHRENDEN HERSTELLER IN EUROPA

Unsere Anlagen sind europaweit bekannt für Innovation und höchste Qualität. Seit 2023 sind wir Teil der Sphering Group, einem der europäischen Marktführer in der Entwicklung, Herstellung und dem Vertrieb fortschrittlicher Luft- und Abgassysteme.

Unser Ansatz im Umgang mit Kunden ist partnerschaftlich. Wir verstehen uns nicht nur als Lieferant, sondern als verlässlicher Partner auf Ihrem Weg zu einer erfolgreichen Lösung. Als anerkannter Problemlöser haben wir uns in den vergangenen Jahrzehnten einen Ruf erarbeitet, der auf Qualität, Expertise und Zuverlässigkeit beruht. Wir sind stolz darauf, dass wir Sie sowohl technisch, als auch fachlich umfassend kompetent beraten können.



INDIVIDUELLE LÖSUNGEN? SONDERANFERTIGUNGEN SIND UNSERE SPEZIALITÄT

Unsere langjährige Erfahrung ermöglicht es uns, Anlagen zu konstruieren und herzustellen, die exakt auf Ihre spezifischen Anforderungen und baulichen Gegebenheiten abgestimmt sind. Jede bauliche Situation ist einzigartig - hierfür entwickeln wir maßgeschneiderte Lösungen, die Ihre Erwartungen erfüllen und übertreffen.

Unser Ziel ist es, nicht nur ein Produkt zu verkaufen, sondern Ihnen eine nachhaltige Lösung anzubieten, die langfristigen Mehrwert bringt. Wir begleiten Sie von der Planungsphase bis hin zur Fertigstellung.

Lassen Sie uns gemeinsam an Ihrer Vision arbeiten und die optimale Anlage für Ihre baulichen Gegebenheiten umsetzen.



ALLES AUS EINER HAND

eka KUNDENSERVICE

Der gesamte Planungs- und Fertigungsprozess, vom Projektmanagement über die Projektentwicklung, einer umfassenden Planung und Kalkulation, über CAD-Konstruktion bis hin zur termingerechten Produktion der Anlage mit hochmoderner Fertigungstechnologie liegt in einer Hand.

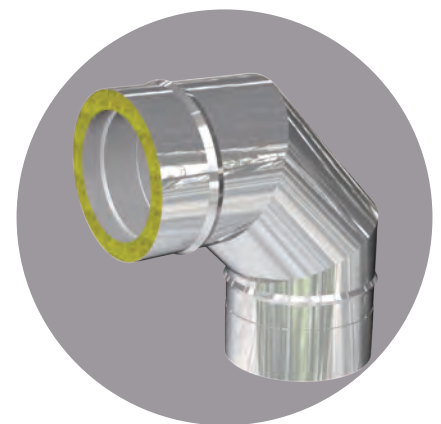
eka fertigt effiziente Anlagen, auf die Sie sich verlassen können.



PRODUKTE IN HÖCHSTER QUALITÄT SCHNELL UMGESETZT

Mit unserem vielseitigen Angebot decken wir alle Anwendungen im privaten, gewerblichen und industriellen Bereich ab.

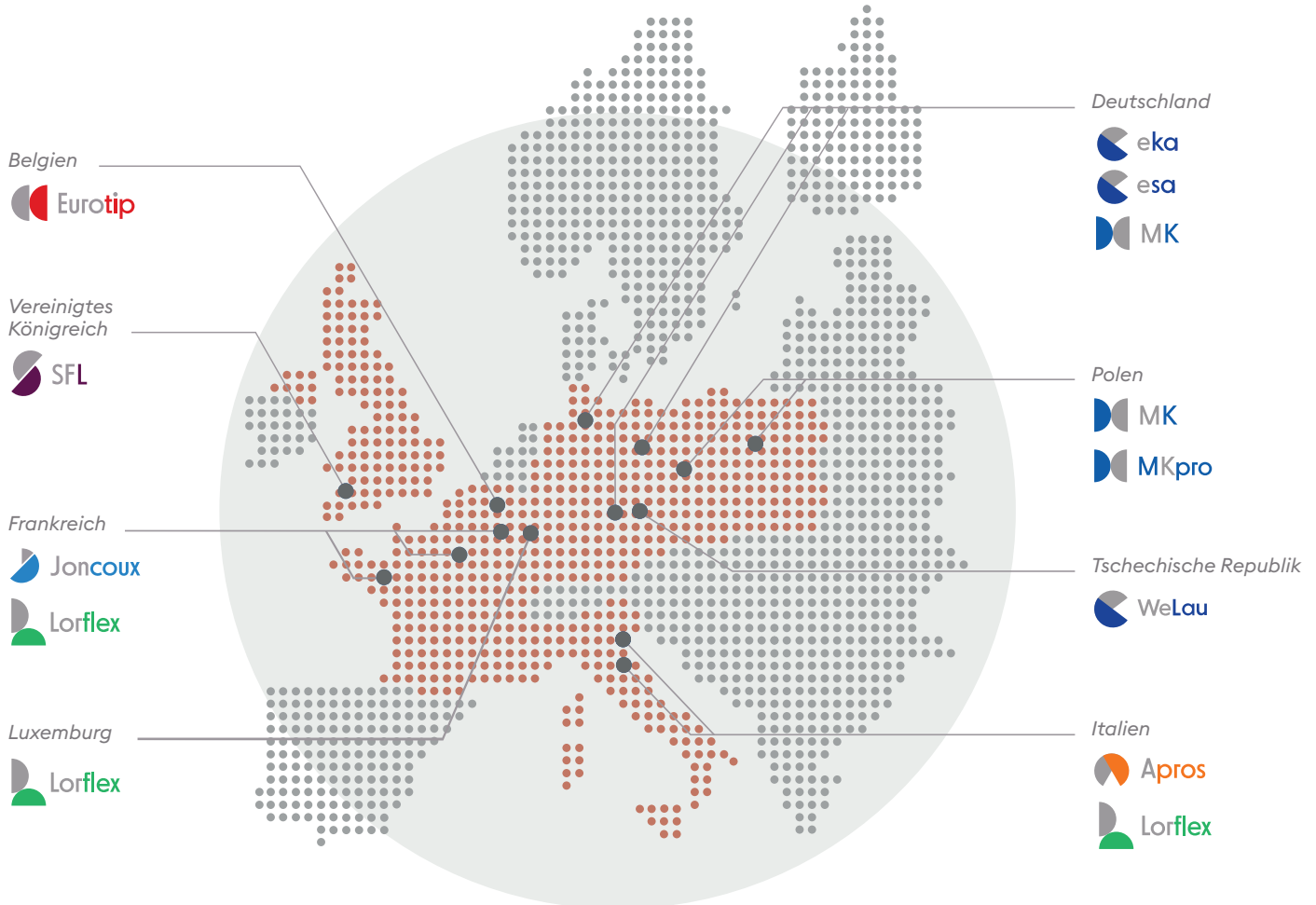
Bei der Herstellung unserer Edelstahlkamine und Schornsteinsysteme legen wir großen Wert auf Qualität, Sicherheit und Langlebigkeit. Alle unsere Produkte werden sorgfältig geprüft und entsprechen den geltenden Vorschriften und Normen. Mit unserem hochmodernen Maschinenpark können wir sowohl Serienteile, als auch Sonderteile mit der gleichen Sorgfalt, Qualität und Geschwindigkeit herstellen.



ÜBER UNS

Sphering ist eines der führenden Industrieunternehmen für Abgas- und Schornsteinsysteme in Europa.

Mit mehr als 1.000 erfahrenen Mitarbeitern in ganz Europa ist Sphering einer der europäischen Marktführer mit anerkanntem Fachwissen in der Entwicklung, Herstellung und dem Vertrieb von fortschrittlichen Luft- und Abgassystemen.



+1000
Mitarbeiter



8
Produktionsstätten



26
Vertriebsniederlassungen

EINE EINZIGARTIGE KOMBINATION AUS LOKALEM ANSATZ UND GLOBALER EFFIZIENZ

WIR WOLLEN GUTES TUN, INDEM WIR GUTES TUN

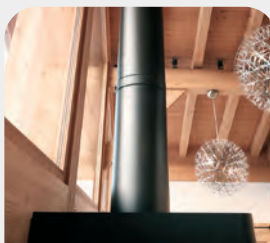
Mit Kunden



Mit Mitarbeitern



Mit sicheren und effizienten Produkten



Mit Umwelt und Gesellschaft



UNSERE WERTE

Das Unternehmen ist seinen historischen Werten treu geblieben und arbeitet mit einem exklusiven Industriemodell, das auf der Autonomie seiner Marken beruht. Sphering entwickelte sich in einem Jahrhundert, zu einer ethischen industriellen Unternehmensgruppe in Europa.

Since 1919
100 YEARS
of passion



Zuverlässiger Partner



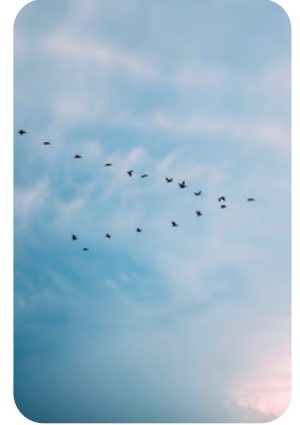
Spitzenprodukte



Familienorientierte Weitsicht



**No Shortcut
Keine Kompromisse
bei Innovation, Sicherheit
und Qualität**



Lokaler Ansatz



UNSERE R&D UND INNOVATIONS-CENTER

Wir sind hier, um zu bleiben und gemeinsam aktivieren wir unsere Kapazitäten, um den Anforderungen unserer Branche gerecht zu werden.

MEHR ALS 150 TESTS JEDES JAHR

Diese Tests beruhen auf Anforderungen, die wir aufgestellt haben, um unseren Kunden ein Höchstmaß an Sicherheit und Leistung zu garantieren.



Thermisch



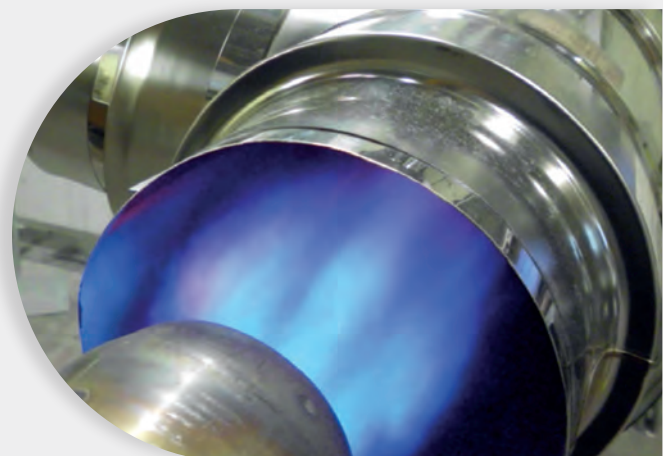
Mechanisch



**Stabilität/
Widerstands-
fähigkeit**

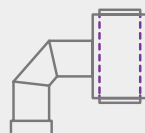


Feinstaub



ENTWICKLUNG UND TESTS FÜR HERSTELLER

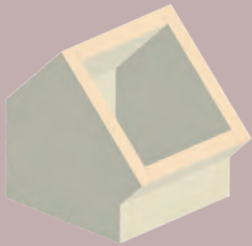
Um fortschrittliche Sicherheit, Leistung, Qualität und Innovation zu gewährleisten.



**Individuelle Komponenten
Co-Entwicklung**

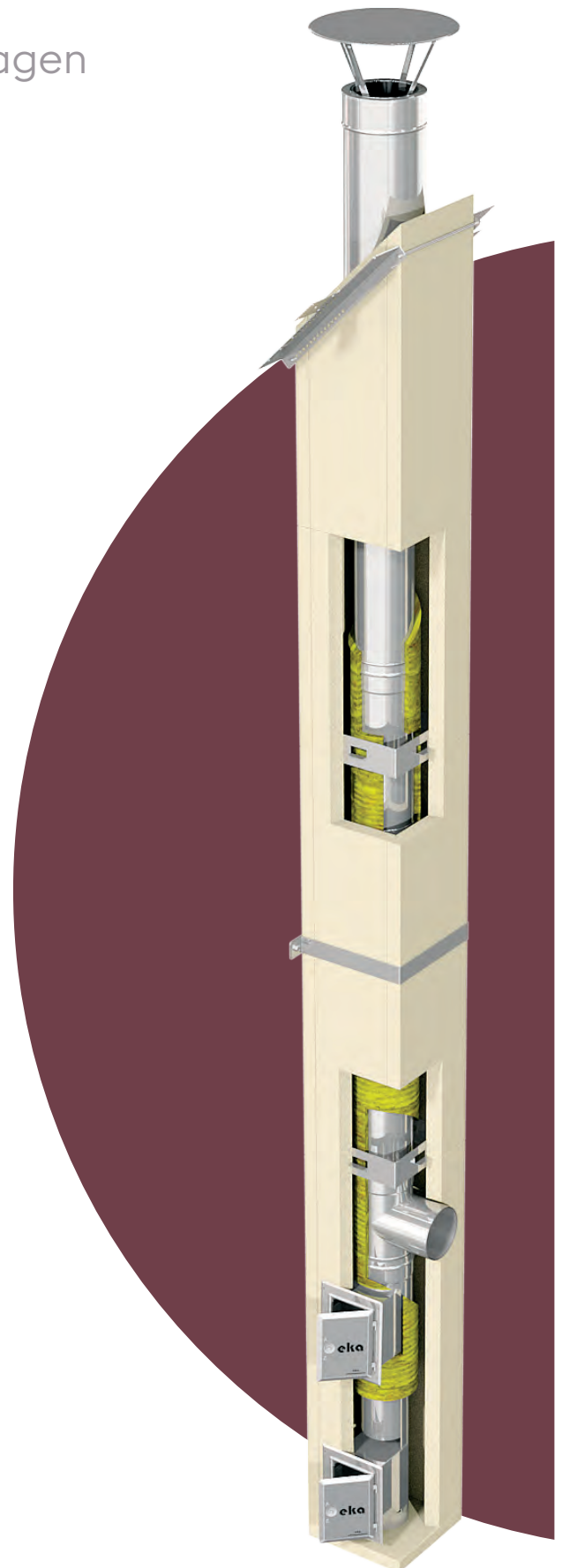
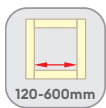


**Kombinationstest
Zertifizierung**



eka compact L 90

Schachtsystem für Abgasanlagen



eka

A Sphering Company

TECHNISCHE DATEN SYSTEM eka compact L 90/EI90

Materialbezeichnung	Silikat Brandschutzplatten System-Schacht aus Promatect L500
Baustoffklasse DIN 4102	A1, nicht brennbar
Materialdicke in mm:	40
Rohdichte trocken in kg/m³	ca. 500
Wärmeleitfähigkeit in W/mK	0,11 bei 20°C
Wärmedurchlasswiderstand in m²K/W	0,2
Oberfläche	<ul style="list-style-type: none"> • Innenseite rauh • Außenseite glatt
Feuchtigkeitsverhalten	<ul style="list-style-type: none"> • unempfindlich gegen normale Luftfeuchtigkeit • nicht beständig bei Staunässe und direkter Wassereinwirkung
Bauaufsichtliches Prüfzeugnis	Prüfbericht Nr. 3615-1, P-MPA 23 1238 690-1
CE-Zertifizierung nach	EN 1856-1 002 DOP 90216 2013
Schweizerisches Brandschutz- Zertifikat	No. Z 15761, 16599, 23218 (L30 No. Z 23744)
Klassifizierung Systemschacht No. Z 16599 (Schweiz)	T600 N1 W 1/2 G · 50 R12 EI90
Bauartzulassung	Z-7.4-3484



TECHNICAL DATA SYSTEM eka compact L 90/EI90

Material designation	Silicate fire protection boards System shaft made of Promatect L500
Building material class DIN 4102	A1, non-combustible
Material thickness in mm:	40
Dry bulk density in kg/m³	approx. 500
Thermal conductivity in W/mK	0.11 at 20°C
Thermal resistance in m²K/W	0.2
Surface	<ul style="list-style-type: none"> • Rough inside • Smooth outside
Moisture behaviour	<ul style="list-style-type: none"> • insensitive to normal humidity • Not resistant to waterlogging and direct exposure to water
Building authority test certificate	Test report no. 3615-1, P-MPA 23 1238 690-1
CE certification according to	EN 1856-1 002 DOP 90216 2013
Swiss fire protection certificate	no. Z 15761, 16599, 23218 (L30 no. Z 23744)
Classification System shaft No. Z 16599 (Switzerland)	T600 N1 W 1/2 G - 50 R12 EI90
Type approval	Z-7.4-3484



SYSTEMAUFBAU eka compact L90



Brennstoff
Öl



Brennstoff
Gas



Brennstoff
Holz



Temperatur
max 200°



Temperatur
max 400°



Temperatur
max 600°



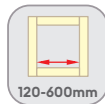
Unterdruck NI
-40 Pa



Überdruck HI
max. 5000 Pa



Materialstärke
40 mm



Innenmaße
120-600mm

Das eka compact – L90 (EI90) - Schacht-system besteht aus industriell gefertigten Schachtelementen, die in Kombination mit dem einwandigen System eka complex E eine Abgasanlage bilden. Das System eka compact L90 erfüllt den Feuerwiderstand von 90 Minuten (L90/EI90).

Das zweischalige Schachtsystem eka compact ist zusammen mit dem einwandigen Edelstahl-Abgas-System auf der Basis der EN 1856-1 CE-zertifiziert. Die Qualität der Produkte wird durch den TÜV Süd überwacht.

Die Schachtelemente bestehen aus Silikat-Brandschutzplatten.

Das System ist geeignet zum Anschluß von Öl-, Gas- oder Festbrennstoff-Feuerstätten.

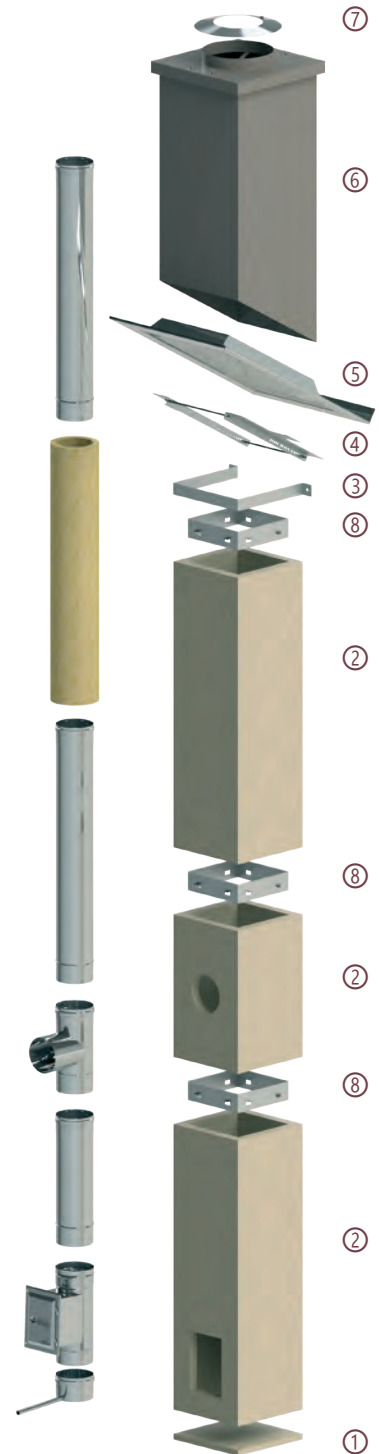
Das Schachtsystem ist mit thermischer Vorbehandlung geprüft

Prinzipielle Darstellung

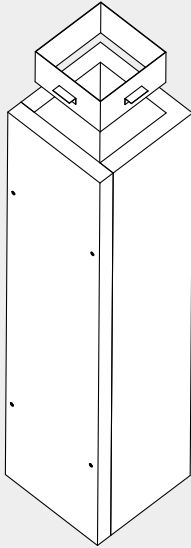
Edelstahl-
Einsatzrohr

Schacht

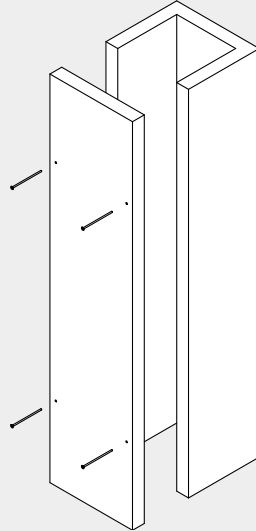
- 1 Grundplatte
- 2 Schachtelement
- 3 Wandbefestigungsband
- 4 Sparrenbefestigung
- 5 Kamineinfassung Edelstahl
- 6 Stülpkopf
- 7 Regenkragen
- 8 Schachtarretierung



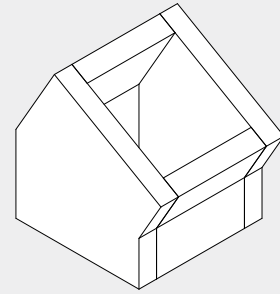
**Detail
Schachtarretierung und
Schachtelement**



**Detail Schachtelement mit
abnehmbarer Vorderplatte**



**Bogen 90°
Bogen 45°
Bogen 30°
Bogen 15°**



SYSTEMAUFBAU:

Die Schachtelemente sind vorgefertigt aus zementgebundenen Silikatplatten. Für die Schächte ist eine Grundplatte erforderlich.

Für die Herstellung der Öffnung der unteren Prüföffnung und des Feuerungsanschlusses oder für eine nachträgliche Verkleidung von Abgasanlagen wird jede Lieferung als dreiseitiges Schachtelement mit aufgeschraubter (abnehmbarer) Vorderplatte ausgeführt.

Beim Zusammenbau sind die Steckverbindungen und die abnehmbare Vorderplatte aller Schachtelemente mittels Kleber zusammenzufügen. 1 kg Kleber ist ausreichend für ca. drei Steckverbindungen.

Die Gesamthöhe des Schachtes ohne Abstützung des Schachtes darf max. 15 m betragen. Die Abstützung des Schachtes kann dabei entweder auf der Geschossdecke (Stützwinkel zur Schachtabstützung) oder über eine Wandkonsole erfolgen.

Beträgt der Abstand zwischen zwei Deckendurchführungen mehr als 3 m so ist das Schachtsystem eka compact gegen Ausknicken zu sichern (z. B. mit Wandbefestigungsband).

Die Maße der Schachtelemente sind in der Preisliste ersichtlich. Prinzipiell kann jedes Innenmaß geliefert werden. Kürzere Längen als 1,2 m sind ebenfalls lieferbar: 0,6 m und 0,3 m. Auf Wunsch können die Schachtelemente auch mit werkseitig verklebter Vorderplatte geliefert werden.

SYSTEMVORTEILE:

Die Schachtelemente L90/EI90 sind als Systemlösung konzipiert. Zum System gehören auch die einwandigen Edelstahl-Abgasanlagen des Typs eka complex E, die zur Errichtung einer kompletten Anlage erforderlich sind. Daher wird auch das benötigte Zubehör für z.B. Abdichtungen und Befestigungen mit angeboten.

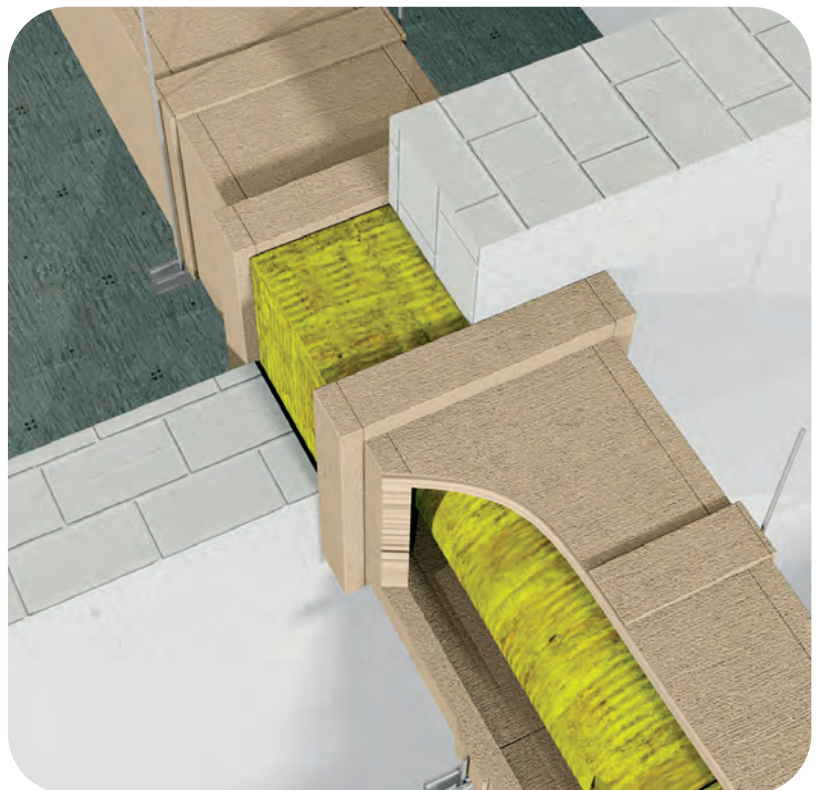
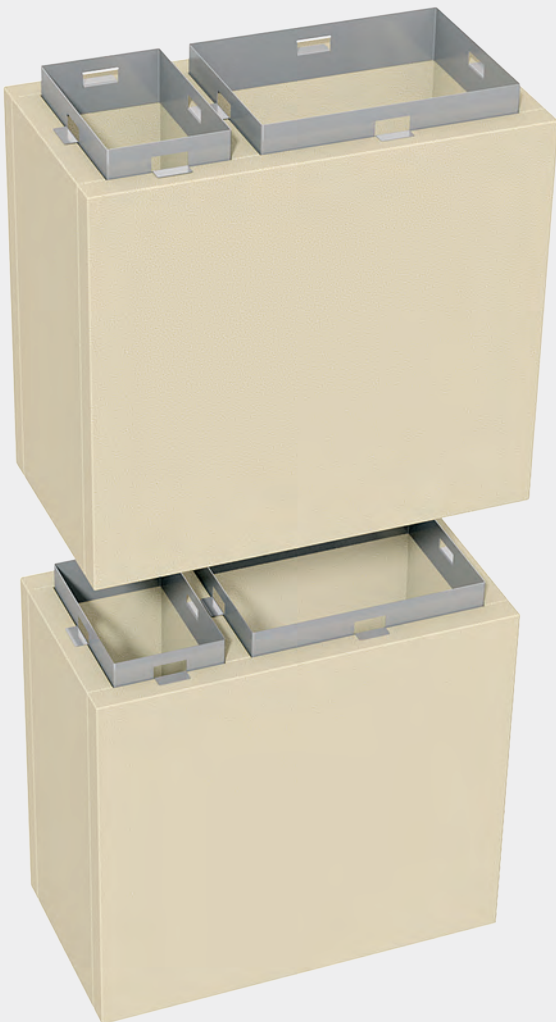
Das Schachtsystem L30 wird nur noch auf Kundenwunsch produziert und ist preislich gleich L90.

90 Minuten Feuerwiderstand Maße EI90 – Schacht, Wanddicke 40 mm										
1	Schachtmaß A innen (quadratisch)	□ mm	170	200	230	270	290	310	360	410
2	Schachtmaß B außen (quadratisch)	□ mm	250	270	300	340	370	390	440	490
3	Gewicht pro m (ca. Angaben)	kg / m	17,8	19,5	22,0	25,0	28,0	29,5	33,5	38,0
	maximal mögliches Innenrohr (o. Isolierung)	∅ mm	100	130	160	200	225	250	300	350
	Preise gültig für Schachtmaße A innen (quadratisch)	mm	bis 170	180-200	210-230	240-270	280-300	310-330	340-370	380-410



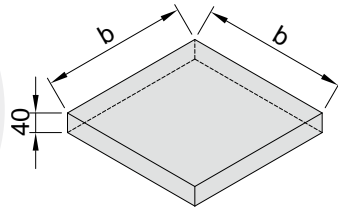
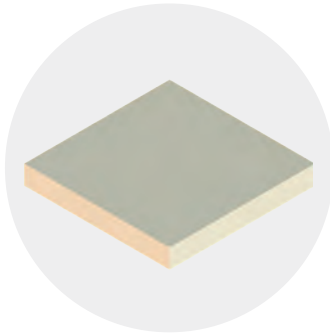
**WIR ERMÖGLICHEN
AUCH SONDERLÖSUNGEN.**

**BITTE SPRECHEN SIE
UNS AN.**





Grundplatte

1990-xxx-GP

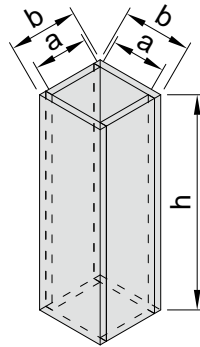
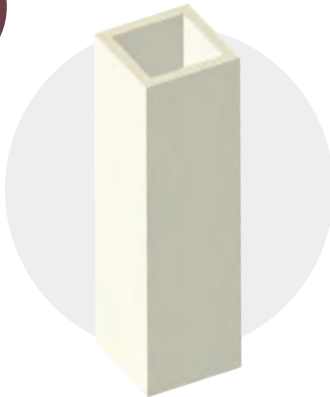


a Innenmaß	b Außenmaß	€
150	230	9,30
170	250	9,30
190	270	10,80
200	280	10,80
210	290	12,20
220	300	12,20
230	310	12,20
260	340	14,50
270	350	14,50
290	370	16,50
310	390	18,50
330	410	18,50
360	440	21,50
370	450	21,50
410	490	26,60
470	550	30,60



-  Base plate
-  Plaque de base

Längenelement 1200 mm

1990-xxx-SEC12



a Innenmaß	b Außenmaß	h Höhe	€
150	230	1200	137,30
170	250	1200	137,30
190	270	1200	154,40
200	280	1200	154,40
210	290	1200	167,70
220	300	1200	167,70
230	310	1200	167,70
260	340	1200	193,20
270	350	1200	193,20
290	370	1200	215,50
310	390	1200	234,50
330	410	1200	234,50
360	440	1200	257,50
370	450	1200	257,50
410	490	1200	301,20
470	550	1200	346,40

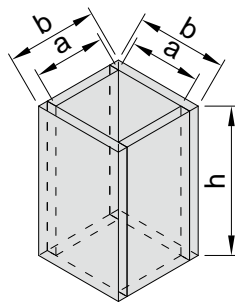
-  Length element
-  Élément de longueur

 **HINWEIS**



Zur Steckverbindung einzelner Schachtelemente muss eine Schachtarretierung 1000-xxx-SAR verwendet werden!

Längenelemente 600 mm

1990-xxx-SEC6



a Innenmaß	b Außenmaß	h Höhe	€
150	230	600	82,40
170	250	600	82,40
190	270	600	90,80
200	280	600	90,80
210	290	600	90,80
220	300	600	97,40
230	310	600	97,40
260	340	600	110,20
270	350	600	110,20
290	370	600	121,40
310	390	600	130,90
330	410	600	130,90
360	440	600	142,40
370	450	600	142,40
410	490	600	164,30
470	550	600	189,00

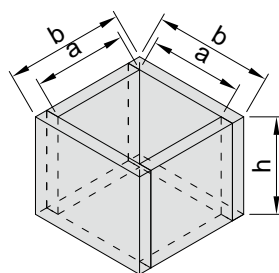
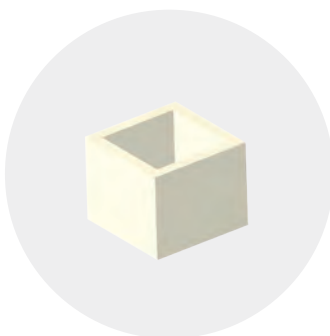
-  Length element
-  Élément de longueur

 **HINWEIS**



Zur Steckverbindung einzelner Schachtelemente muss eine Schachtarretierung 1000-xxx-SAR verwendet werden!

Längenelemente 300 mm

1990-xxx-SEC3



a Innenmaß	b Außenmaß	h Höhe	€
150	230	300	48,10
170	250	300	48,10
190	270	300	52,40
200	280	300	52,40
210	290	300	55,70
220	300	300	55,70
230	310	300	55,70
260	340	300	62,00
270	350	300	62,00
290	370	300	67,60
310	390	300	72,30
330	410	300	72,30
360	440	300	78,00
370	450	300	78,00
410	490	300	89,00
470	550	300	102,40

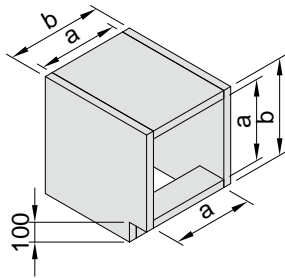
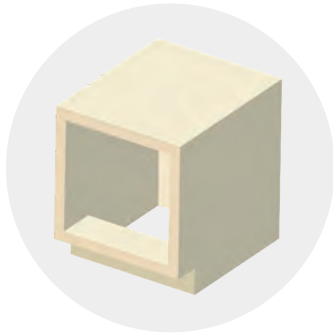
-  Length element
-  Élément de longueur

 **HINWEIS**


Zur Steckverbindung einzelner Schachtelemente muss eine Schachtarretierung 1000-xxx-SAR verwendet werden!

Bogen 90°

1990-xxx-B90



a Innenmaß	b Außenmaß	€
150	230	243,40
170	250	243,40
190	270	264,70
200	280	264,70
210	290	277,30
220	300	277,30
230	310	277,30
260	340	294,90
270	350	294,90
290	370	316,60
310	390	331,20
330	410	331,20
360	440	349,50
370	450	349,50
410	490	414,70
470	550	477,00

 Elbow 90°

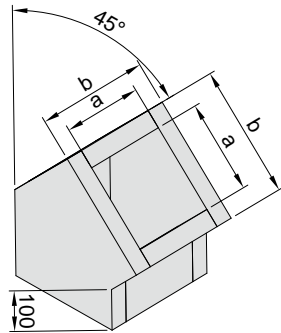
 Coude 90°

 **HINWEIS**


Zur Steckverbindung einzelner Schachtelemente muss eine Schachtarretierung 1000-xxx-SAR verwendet werden!

Bogen 45°

1990-xxx-B45



a Innenmaß	b Außenmaß	€
150	230	187,20
170	250	187,20
190	270	203,60
200	280	203,60
210	290	213,30
220	300	213,30
230	310	213,30
260	340	226,80
270	350	226,80
290	370	243,50
310	390	254,70
330	410	254,70
360	440	268,80
370	450	268,80
410	490	319,00
470	550	366,90

 Elbow 45°

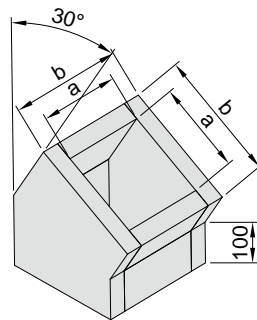
 Coude 45°

 **HINWEIS**


Zur Steckverbindung einzelner Schachtelemente muss eine Schachtarretierung 1000-xxx-SAR verwendet werden!

Bogen 30°

1990-xxx-B30



a Innenmaß	b Außenmaß	€
150	230	179,00
170	250	179,00
190	270	194,70
200	280	194,70
210	290	203,90
220	300	203,90
230	310	203,90
260	340	217,30
270	350	217,30
290	370	233,30
310	390	244,30
330	410	244,30
360	440	257,50
370	450	257,50
410	490	307,70
470	550	353,90

 Elbow 30°

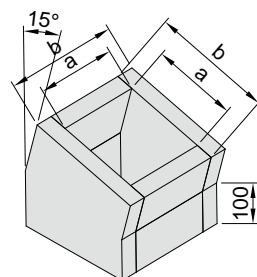
 Coude 30°

 **HINWEIS**

Zur Steckverbindung einzelner Schachtelemente muss eine Schachtarretierung 1000-xxx-SAR verwendet werden!

Bogen 15°

1990-xxx-B15



a Innenmaß	b Außenmaß	€
150	230	171,60
170	250	171,60
190	270	186,60
200	280	186,60
210	290	195,50
220	300	195,50
230	310	195,50
260	340	208,80
270	350	208,80
290	370	224,00
310	390	234,50
330	410	234,50
360	440	247,30
370	450	247,30
410	490	297,30
470	550	341,90

 Elbow 15°

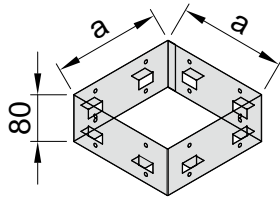
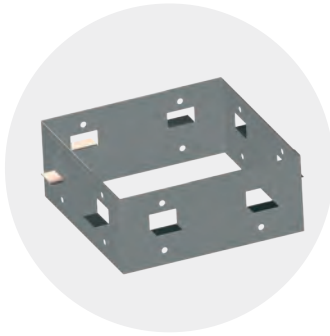
 Coude 15°

 **HINWEIS**


Zur Steckverbindung einzelner Schachtelemente muss eine Schachtarretierung 1000-xxx-SAR verwendet werden!


Schachtarretierung

1000-xxx-SAR



a Innenmaß	b Außenmaß	€
150	230	10,00
170	250	10,00
190	270	10,20
200	280	10,20
210	290	11,00
220	300	11,00
230	310	11,00
260	340	12,80
270	350	12,80
290	370	13,60
310	390	14,60
330	410	14,60
360	440	15,90
370	450	15,90
410	490	19,80
470	550	22,80

 Chimney shaft locking device. Required for every plug connection

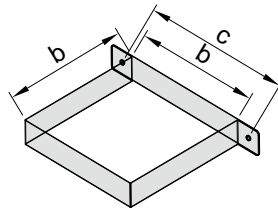
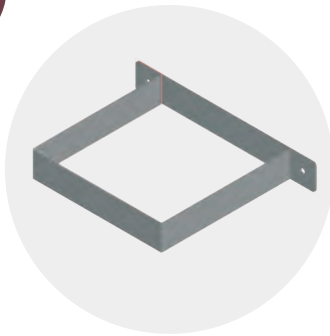
 Arrêt du conduit de cheminée. Nécessaire pour chaque connecteur

 **HINWEIS**


Wird bei jeder Steckverbindung benötigt!


Wandbefestigungsband

1990-xxx-WBB



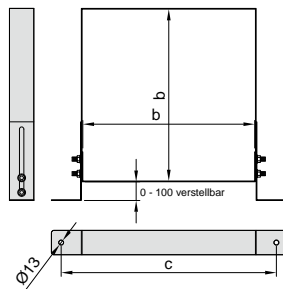
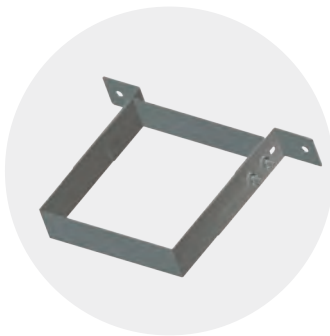
a Innenmaß	b Außenmaß	c Lochabstand	€
150	230	283	53,10
170	250	303	53,10
190	270	323	54,70
200	280	333	54,70
210	290	343	61,20
220	300	353	61,20
230	310	363	61,20
260	340	393	62,80
270	350	403	62,80
290	370	423	64,90
310	390	443	68,40
330	410	463	68,40
360	440	493	71,60
370	450	503	71,60
410	490	543	79,50
470	550	603	91,50

 Wall mounting strap

 Bande de fixation murale

Wandbefestigungsband, verstellbar 0-100 mm

1990-xxx-WBBV



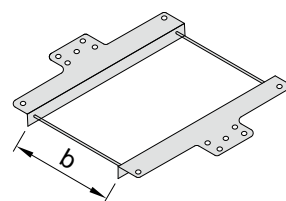
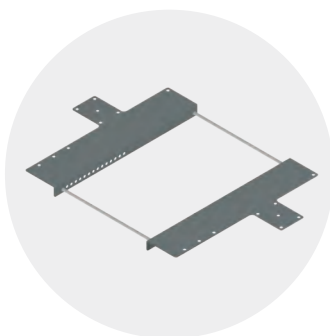
a Innenmaß	b Außenmaß	c Lochabstand	€
150	230	353	76,40
170	250	373	76,40
190	270	393	85,60
200	280	403	85,60
210	290	413	88,00
220	300	423	88,00
230	310	433	88,00
260	340	463	91,00
270	350	473	91,00
290	370	493	91,00
310	390	513	100,10
330	410	533	100,10
360	440	563	111,20
370	450	573	111,20
410	490	613	111,20
470	550	673	127,90

 Wall mounting strap, adjustable


 Bande de fixation murale, réglable


Sparrenbefestigung (Standard 0°- 45° Neigung)

1990-xxx-SP



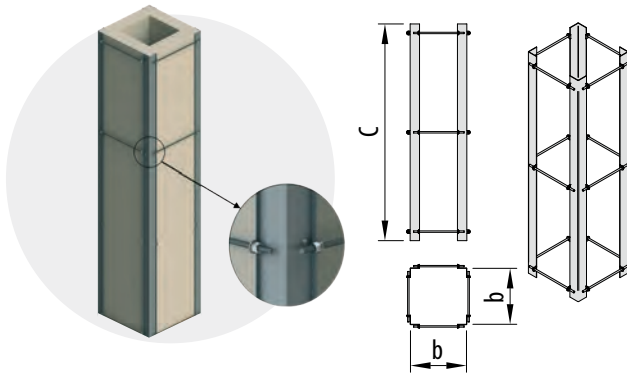
a Innenmaß	b Außenmaß	€
150	230	72,30
170	250	72,30
190	270	72,30
200	280	72,30
210	290	86,80
220	300	86,80
230	310	86,80
260	340	86,80
270	350	86,80
290	370	86,80
310	390	86,80
330	410	86,80
360	440	86,80
370	450	86,80
410	490	99,50
470	550	114,50

 Rafter fastening

 Fixation sur chevron

Schachtkorsett 2000 mm

1990-xxx-SKOR2



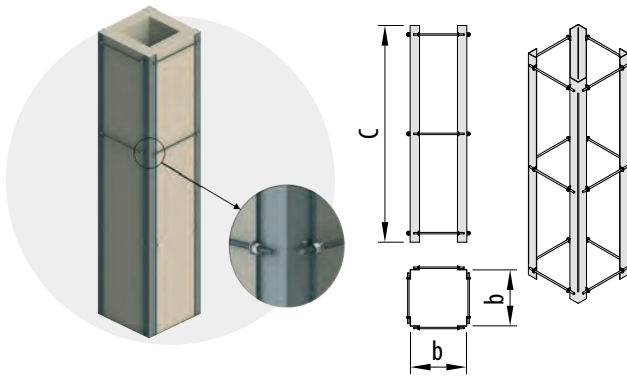
□ a Innenmaß	□ b Außenmaß	c Höhe	€
150	230	2000	266,60
170	250	2000	266,60
190	270	2000	266,60
200	280	2000	266,60
210	290	2000	266,60
220	300	2000	266,60
230	310	2000	266,60
260	340	2000	266,60
270	350	2000	266,60
290	370	2000	266,60
310	390	2000	266,60
330	410	2000	266,60
360	440	2000	266,60
370	450	2000	266,60
410	490	2000	266,60
470	550	2000	266,60

 Shaft corset

 Corset de gaine

Schachtkorsett 3000 mm

1990-xxx-SKOR3



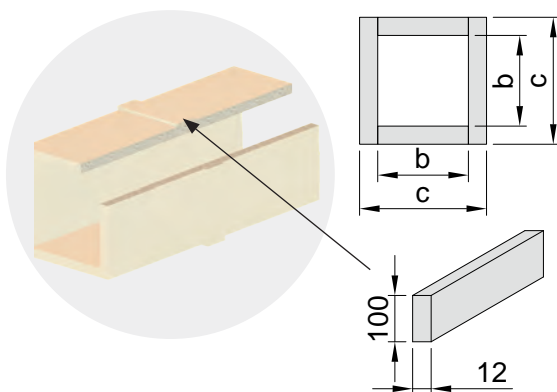
□ a Innenmaß	□ b Außenmaß	c Höhe	€
150	230	3000	399,80
170	250	3000	399,80
190	270	3000	399,80
200	280	3000	399,80
210	290	3000	399,80
220	300	3000	399,80
230	310	3000	399,80
260	340	3000	399,80
270	350	3000	399,80
290	370	3000	399,80
310	390	3000	399,80
330	410	3000	399,80
360	440	3000	399,80
370	450	3000	399,80
410	490	3000	399,80
470	550	3000	399,80

 Shaft corset


 Corset de gaine


Verbindungsstreifen waagerechter Stoß (4 Stück)

1990-xxx-VBS



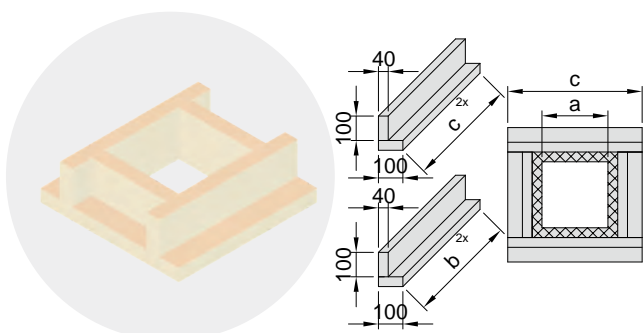
□ Innenmaß	□ b Außenmaß	c Höhe	€
150	230	254	38,30
170	250	274	38,30
190	270	294	39,60
200	280	304	39,60
210	290	314	41,10
220	300	324	41,10
230	310	334	41,10
260	340	364	42,90
270	350	374	42,90
290	370	394	44,30
310	390	414	45,80
330	410	434	45,80
360	440	464	47,60
370	450	474	47,60
410	490	514	49,50
470	550	574	57,00

 Connecting strips horizontal joint (4 pieces)


 Bande de jonction horizontale (4 pièces)


Stützwinkel zur Schachtabstützung

1990-xxx-SW



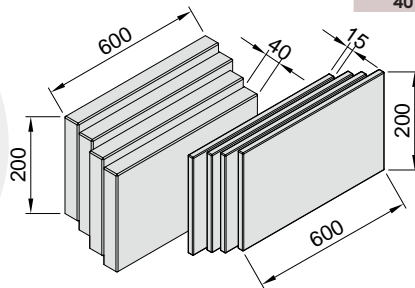
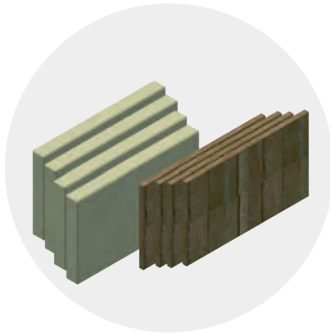
□ a Innenmaß	□ b Außenmaß	c	€
150	230	430	48,20
170	250	450	48,20
190	270	470	51,80
200	280	480	51,80
210	290	490	51,80
220	300	500	51,80
230	310	510	51,80
260	340	540	51,80
270	350	550	51,80
290	370	570	55,10
310	390	590	55,10
330	410	610	55,10
360	440	640	55,10
370	450	650	55,10
410	490	690	59,90
470	550	750	68,90

 Support bracket for shaft support



 Cornière d'appui pour soutenir le puits

Brandschutzrahmen

1990-000-BSR1



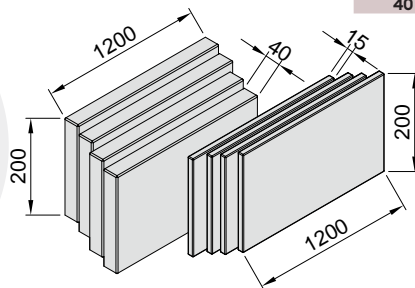
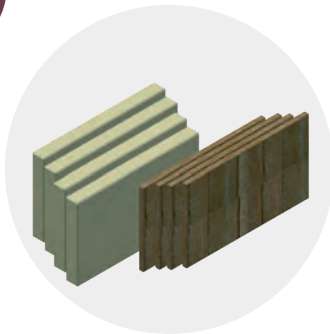
Dicke	Breite	Länge	€
40 + 15	200	600	117,80

-  Fire protection frame for ceilings and flat roofs
-  Cadre de protection contre l'incendie pour le plafond et le toit plat



BSR1 für Decke und Flachdach
BSR1 for ceiling and flat roof
BSR1 pour le plafond et le toit plat

Brandschutzrahmen

1990-000-BSR2



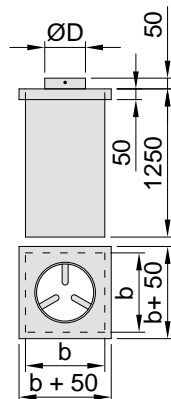
Dicke	Breite	Länge	€
40 + 15	200	1200	199,60

-  Fire protection frame for ceilings and flat roofs
-  Cadre de protection contre l'incendie pour le plafond et le toit incliné



BSR2 für Decke und Schrägdach
BSR2 for ceiling and pitched roof
BSR2 pour le plafond et le toit incliné

Stülpkopf, Aluminium, anthrazitgrau, 1,25 m

1990-000-SKA 125A

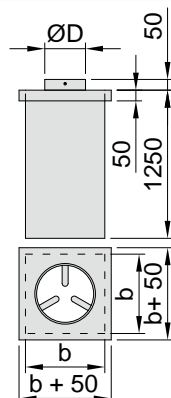


a Innenmaß	b Außenmaß	Ø D	€
150	230	170	417,40
170	250	200	417,40
190	270	200	417,40
200	280	200	417,40
210	290	200	417,40
220	300	230	417,40
230	310	230	417,40
260	340	270	510,60
270	350	270	510,60
290	370	300	510,60
310	390	300	510,60
330	410	330	510,60
360	440	370	522,40
370	450	370	522,40



-  Telescopic head, aluminium, anthracite grey
-  Tête renversée, aluminium, gris anthracite

Stülpkopf, Aluminium, sepiabraun, 1,25 m

1990-000-SKA 125S

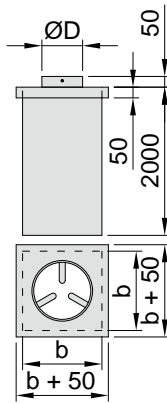


a Innenmaß	b Außenmaß	Ø D	€
150	230	170	417,40
170	250	200	417,40
190	270	200	417,40
200	280	200	417,40
210	290	200	417,40
220	300	230	417,40
230	310	230	417,40
260	340	270	510,60
270	350	270	510,60
290	370	300	510,60
310	390	300	510,60
330	410	330	510,60
360	440	370	522,40
370	450	370	522,40



-  Telescopic head, aluminium, sepia brown
-  Tête renversée, aluminium, brun sépia

Stülpkopf, Aluminium, anthrazitgrau, 2 m

1990-000-SKA 200A

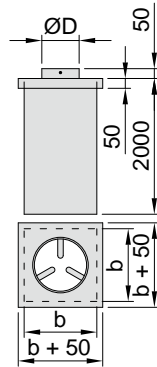


a Innenmaß	b Außenmaß	Ø D	€
150	230	170	699,40
170	250	200	699,40
190	270	200	699,40
200	280	200	699,40
210	290	200	699,40
220	300	230	710,60
230	310	230	710,60
260	340	270	710,60
270	350	270	710,60
290	370	300	710,60
310	390	300	710,60
330	410	330	710,60
360	440	370	710,60
370	450	370	710,60



-  Telescopic head, aluminium, anthracite grey
-  Tête renversée, aluminium, gris anthracite

Stülpkopf, Aluminium, sepiabraun, 2 m

1990-000-SKA 200S

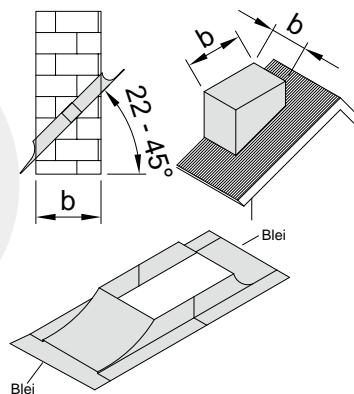
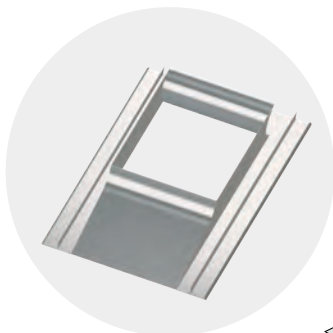


a Innenmaß	b Außenmaß	Ø D	€
150	230	170	699,40
170	250	200	699,40
190	270	200	699,40
200	280	200	699,40
210	290	200	699,40
220	300	230	710,60
230	310	230	710,60
260	340	270	710,60
270	350	270	710,60
290	370	300	710,60
310	390	300	710,60
330	410	330	710,60
360	440	370	710,60
370	450	370	710,60



-  Telescopic head, aluminium, sepia brown
-  Tête renversée, aluminium, brun sépia

Kamineinfassung (Standard 22°- 45° Neigung)

1990-xxx-KEE

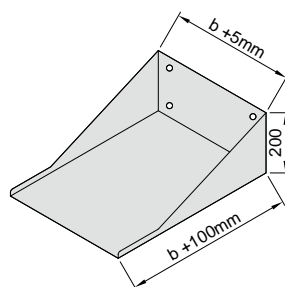
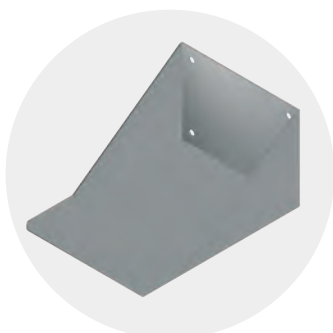


a Innenmaß	b Außenmaß	€
150	230	150,60
170	250	150,60
190	270	150,60
200	280	150,60
210	290	160,60
220	300	160,60
230	310	160,60
260	340	174,70
270	350	174,70
290	370	183,90
310	390	190,10
330	410	190,10
360	440	196,40
370	450	196,40
410	490	206,50
470	550	237,50



-  Chimney surround
-  Entourage de cheminée

Schachtkonsole / Tragkraft bis 500 kg

1990-xxx-SWK



a Innenmaß	b Außenmaß	€
150	230	267,70
170	250	267,70
190	270	267,70
200	280	267,70
210	290	267,70
220	300	267,70
230	310	267,70
260	340	267,70
270	350	290,70
290	370	290,70
310	390	311,10
330	410	367,10
360	440	367,10
370	450	397,70
410	490	397,70

-  Shaft console
-  Console de la gaine

Kleber

1000-000-KL1



Inhalt	€
1 kg	9,00

 Glue

 Colle

 **HINWEIS**


1 kg Kleber ist ausreichend für ca. 3 Steckverbindungen


Spachtelmasse

1000-000-SM5



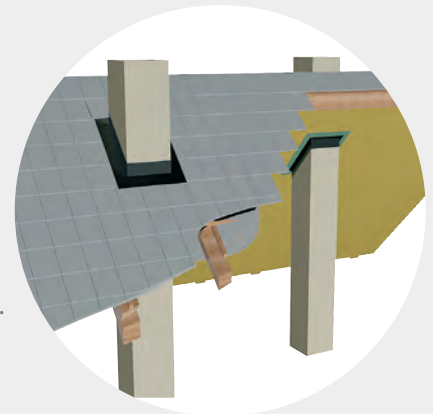
Inhalt	€
5 kg	25,90

 Filling compound

 Enduit de lissage

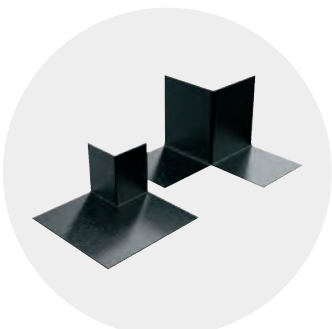
Schacht Universalabdichtung zur schnellen und dauerhaften Abdichtung

- Einsatz bei Dampfsperren und Unterspannbahnen
- Einsatz zur Dacheindichtung Schachtsystem
- Einsatz zum Blower-Door-Test
- Einsatz bis Temperaturklasse T400
- ✓ Die hochelastischen Abdichtungsecken sind mit einem Klebekragen versehen.
- ✓ Sie besitzen eine extrem starke Klebekraft und sind reifest.
- ✓ Ecken flexibel – fr alle Schachtgren geeignet.
- ✓ Sie bestehen aus Winkelmanschetten in braun, schwarz oder terrakotta.
- ✓ Sie mssen zusammen mit der Elastomerbahn vollstndig verklebt werden.
- ✓ Bei sandigen oder saugenden Oberflchen ist als Voranstrich fr die Schachtabdichtung immer der Haftprimer (lsungsmittelfrei) zu verwenden!
- ✓ TV-geprft





Auenabdichtungsecken

1990 000 WEA xxx



	Farbe	€
1990 000 WEA 000	Braun	115,10
1990 000 WEA 001	Schwarz	115,10
1990 000 WEA 002	Terrakotta	115,10

 Exterior sealing corners

 Coins d'tanchit extrieure



 **HINWEIS**

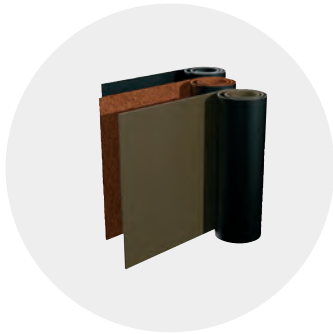
bestehend aus:
4 Schaumstoffecken und
4 Winkelmanschetten aus
Elastomer

Elastomerbahn zur Schachtabdichtung außen - Länge 2,5 m

1990 000 ELB xxx

	Farbe	€
1990 000 ELB 000	Braun	196,40
1990 000 ELB 001	Schwarz	196,40
1990 000 ELB 002	Terrakotta	196,40

-  Elastomer sheet for external shaft sealing
-  Bande élastomère pour l'étanchéité extérieure de la gaine





Länge 2,5 m
Breite 0,45 m

Elastomerbahn zur Schachtabdichtung außen - Länge 5,0 m

1990 000 ELB xxx

	Farbe	€
1990 000 ELB 003	Braun	388,80
1990 000 ELB 004	Schwarz	388,80
1990 000 ELB 005	Terrakotta	388,80

-  Elastomer sheet for external shaft sealing
-  Bande élastomère pour l'étanchéité extérieure de la gaine





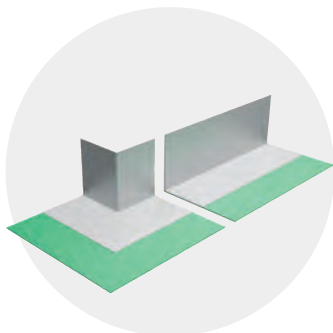
Länge 5,0 m
Breite 0,45 m

Schachtabdichtung innen mit Putzträger

1990 000 WEIP xxx

		€
1990 000 WEIP 000	für Schächte bis 220 x 220 innen	115,30
1990 000 WEIP 001	für Schächte bis 470 x 470 innen	132,80
1990 000 WEIP 002	für Schächte bis 720 x 720 innen	167,40

-  Interior shaft sealing with plaster base
-  Etanchéité intérieure de la gaine avec support d'enduit





Bestehend aus:
4 Winklecken weiß
4 Anschlußbänder

Haftprimer

1990 000 HPxxx

	Inhalt	€
1990 000 HP 000	125 ml	20,90
1990 000 HP 001	250 ml	39,40
1990 000 HP 002	500 ml	52,40

-  Adhesive primer
-  Primer d'adhérence



Schacht Vorkonfektionierung

Vorkonfektionierung (einteilig)



**Basiselement Länge 640 mm
Ablauf waagrecht**

VK

Vorkonfektionierung (zweiteilig)



**Basiselement Länge 820 mm
(380 mm + 440 mm)
Ablauf senkrecht**

VK 2

Vorkonfektionierung



**Element obere Reinigung
Länge 600 mm**

VK 0

90 Minuten Feuerwiderstand Maße EI90 – Schacht, Wanddicke 40 mm

1	Schachtmaß A innen (quadratisch)	□ mm	200	230	270	270
2	Schachtmaß B außen (quadratisch)	mm	280	310	350	350
3	Gewicht pro m (ca. Angaben)	kg / m	20	22	28	28
	Nennweite Innenrohr	Ø mm	130	150	180	200

Preise EI90 - Schacht in € (Rabatt eka compact)

Artikel-Nr.

Basiselement (einteilig) , Länge 640 mm, Ablauf waagrecht	50-VK-Ø-L90	331,50	348,10	373,60	380,70
Legierungsgewicht VK	Lg*	1,45	1,64	1,95	2,15
Basiselement (zweiteilig) , Länge 820 mm, Ablauf senkrecht	50-VK2-Ø-L90	519,90	543,70	581,80	588,90
Legierungsgewicht VK 2	Lg*	1,30	1,47	1,72	1,89
Element obere Reinigung , Länge 600 mm	50-VK0-Ø-L90	291,30	305,30	327,30	335,00
Legierungsgewicht VK 0	Lg*	1,48	1,65	1,93	2,11

bestehend aus:	Artikel-Nr.	VK Stück	VK2 Stück	VK0 Stück
Grundplatte	1990-□-GP	1	3	-
Schachtelement, Länge 300 mm	1990-□-SEC3	-	1	-
Schachtelement, Länge 400 mm	1990-□-SEC4	-	1	-
Schachtelement, Länge 600 mm	1990-□-SEC6	1	-	1
Wärmedämmrohr	1000-Ø-WD25	1	1	1
Kondensatschale mit Stützfuß	2410-Ø-KVK	1	-	-
Kondensatschale Ablauf senkrecht	2410-Ø-KSK	-	1	-
Prüföffnung 14/20 mit Kondensatsperre	2400-Ø-PHI4FUK	1	1	1**
Edelstahltür 14/20	2400-000-ESI4	1	2	1
Kondensatgefäß, 150 mm hoch	1000-120-KGF	-	1	-

DIN 18160-5 Höhe untere Reinigung ist zu beachten.

Keine Sonderanfertigungen möglich

**= mit Dehnstutzen

Schacht Vorkonfektionierung für LAS-System

Systemzertifizierung (Nennweite 130 bis Nennweite 200)

Leistungserklärung (Declaration of Performance DoP)

002 DoP 90216 2013

Eingebaute Bauteile (für Unterdruckbetrieb vom System complex E verwenden)

T400-N1-W-V2-L50045 G30

T400-N1-W-V3-L50055 G30 (mit Wärmedämmung)

T600-N1-W-V2-L50045 G30 (mit Wärmedämmung)

Systemwechsel (über Dach)

auf complex D und cosmos D mit Bodenplatte BPZL90 möglich.

Technische Änderungen vorbehalten.
Verkaufspreise in € zzgl. gesetzl. MwSt.

eka-edelstahlkamine GmbH
Robert-Bosch-Straße 4
D-95369 Untersteinach
tel.: (+49) 9225 981-01
fax: (+49) 9225 981-11
info@eka-edelstahlkamine.de

eka-edelstahlkamine.de



sphering-group.com



Flue & Air Care
Since 1919